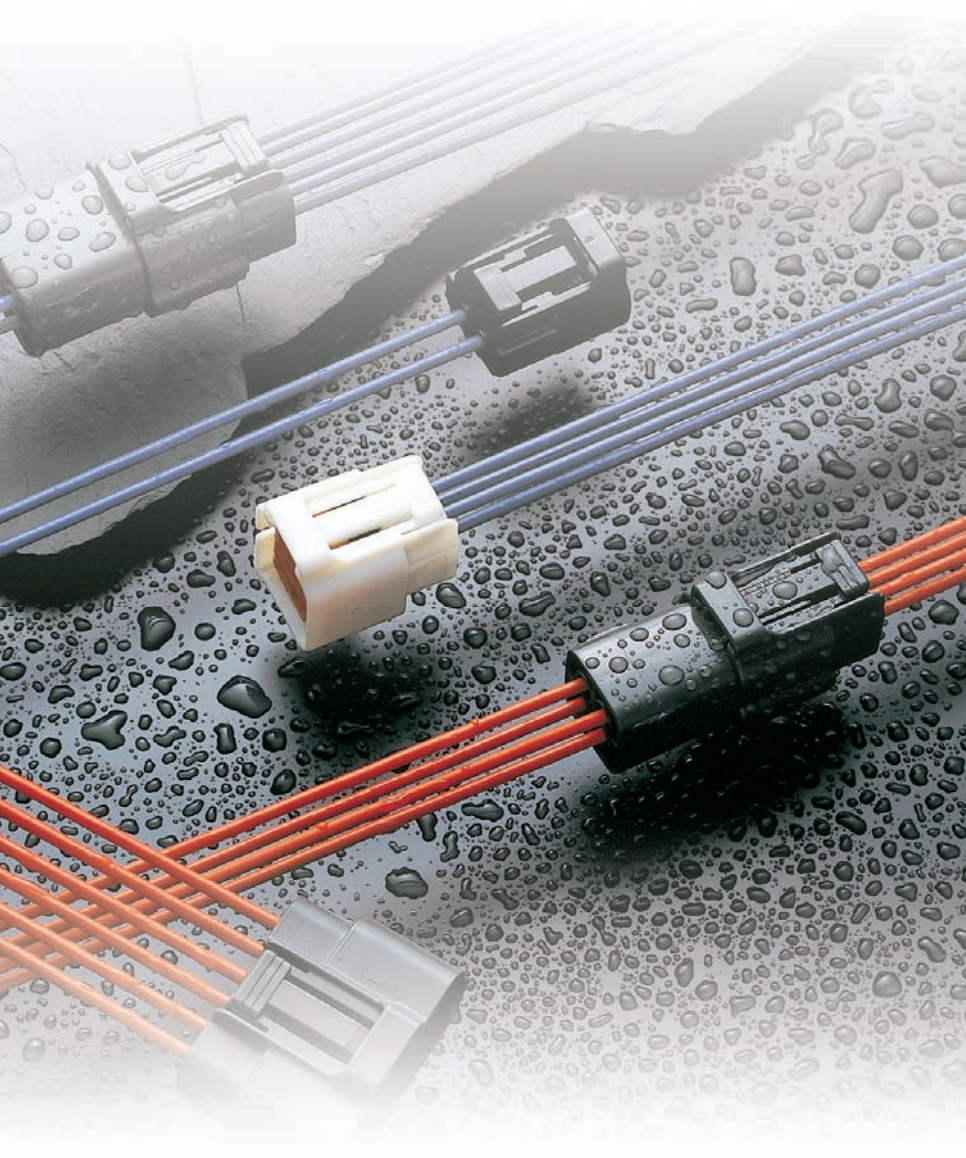


DL SEALED SERIES



Features

The DL sealed connector series has a mechanism that detects when terminals are not inserted completely.

The series consists of 2.3mm type covering an extensive array of applications from signal circuits to power circuits.

- The connector mechanism only allows the retainer to be set when the terminal is completely inserted.
- These connectors can be directly secured to a bracket on the car body.
- In addition, an extra clip can be attached to the connector to secure it to the car body.
- RoHS/ELV Compliant

特長

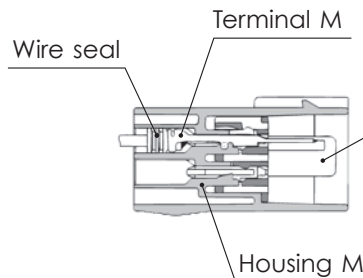
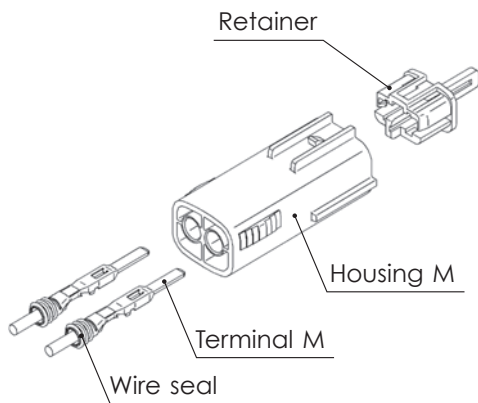
DL 防水シリーズは、挿入不足のターミナルを検知する機構を備えたコネクタシリーズです。ターミナルサイズが2.3mm型で構成されており、信号回路からパワー回路まで幅広くご利用いただけます。

- ターミナルが半挿入の状態では、リテーナが装着できない機構になっています。
- コネクタは、ボデー側のブラケットに直接固定することができます。
- またコネクタにはボデーに固定するためのクランプ（クリップ）を装着することができます。
- RoHS / ELV 対応

DL SEALED SERIES for STANDARD

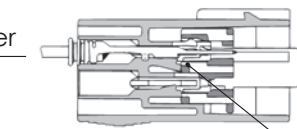
2.3mm (090)

Structure / 構造



Detecting structure for incomplete terminal insertion

ターミナル半挿入検知構造

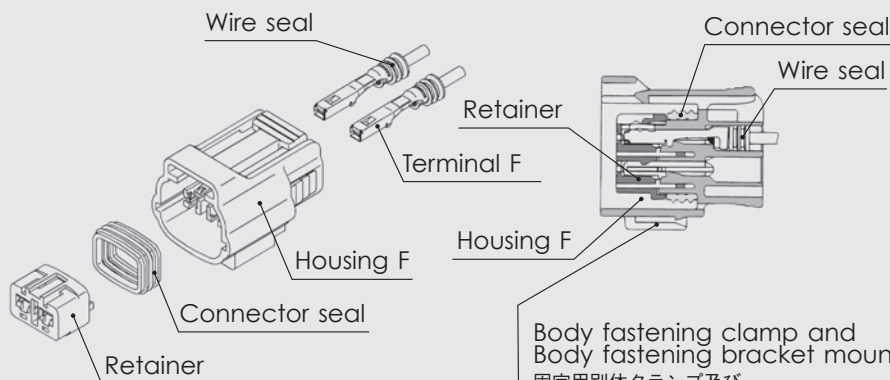


Detection for incomplete terminal insertion
ターミナル半挿入検知状態

L-02

Connector M

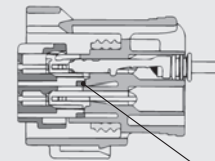
Connector F



Body fastening clamp and
Body fastening bracket mount
固定用別体クランプ及び
ボデー固定用ブラケット取付部

Detecting structure for incomplete terminal insertion

ターミナル半挿入検知構造



Detection for incomplete terminal insertion
ターミナル半挿入検知状態

2.3mm (090)

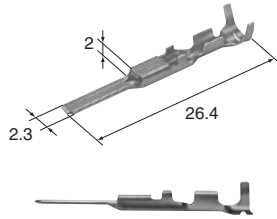
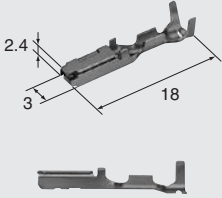
Terminal (UNIT : mm)

※ For terminal selection, please contact our sales staff.

※ターミナル選定にあたっては、必ず弊社営業担当にお問い合わせください。

(S)

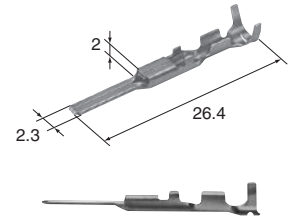
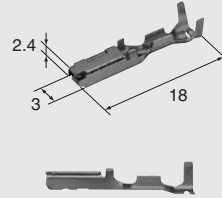
Cable size (mm ²) 適用電線サイズ	0.3~0.5
Material 材質	Brass 黄銅
Surface treatment 表面処理	Tin-plated Snメッキ

**M (8230-4472)****F (8100-1427)**

Cable size (mm ²) 適用電線サイズ	0.3~0.5
Material 材質	Heat-resistant copper alloy
Surface treatment 表面処理	Tin-plated Snメッキ

(S)**Au**

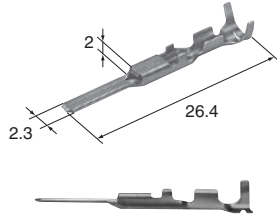
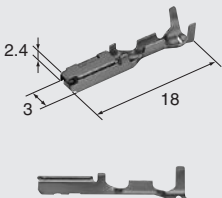
Cable size (mm ²) 適用電線サイズ	0.3~0.5
Material 材質	Brass 黄銅
Surface treatment 表面処理	Gold-plated Auメッキ

**M (1500-0159)****F (8100-1458)**

Cable size (mm ²) 適用電線サイズ	0.3~0.5
Material 材質	Heat-resistant copper alloy
Surface treatment 表面処理	Gold-plated Auメッキ

(M)

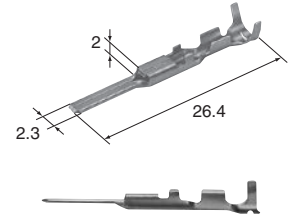
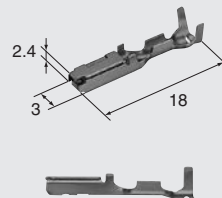
Cable size (mm ²) 適用電線サイズ	0.75~0.85
Material 材質	Brass 黄銅
Surface treatment 表面処理	Tin-plated Snメッキ

**M (8230-4562)****F (8100-1429)**

Cable size (mm ²) 適用電線サイズ	0.75~0.85
Material 材質	Heat-resistant copper alloy
Surface treatment 表面処理	Tin-plated Snメッキ

(M)**Au**

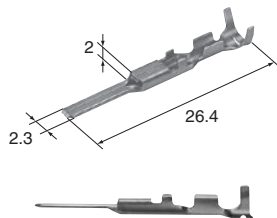
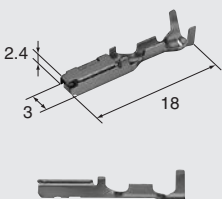
Cable size (mm ²) 適用電線サイズ	0.75~0.85
Material 材質	Brass 黄銅
Surface treatment 表面処理	Gold-plated Auメッキ

**M (1500-0169)****F (8100-1460)**

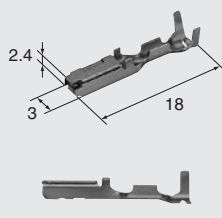
Cable size (mm ²) 適用電線サイズ	0.75~0.85
Material 材質	Heat-resistant copper alloy
Surface treatment 表面処理	Gold-plated Auメッキ

(L)

Cable size (mm ²) 適用電線サイズ	1.25~2.0
Material 材質	Brass 黄銅
Surface treatment 表面処理	Tin-plated Snメッキ

**M (8230-4552)****F (8100-1428)**

Cable size (mm ²) 適用電線サイズ	1.25~2.0
Material 材質	Heat-resistant copper alloy
Surface treatment 表面処理	Tin-plated Snメッキ

(L)**Au****F (8100-1459)**

Cable size (mm ²) 適用電線サイズ	1.25~2.0
Material 材質	Heat-resistant copper alloy
Surface treatment 表面処理	Gold-plated Auメッキ

2.3mm (090)

Wire seals (UNIT : mm)

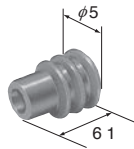
- The wire seals are common to M and F.
- ワイヤシールは M、F 共用です。

(S)

(7165-0118)

Cable overall diameter(mm) Over than 1.5 mm below 2.0 mm
電線仕上り外径 1.5 mmを越え2.0 mm以下

Material 材質	NBR
Color 色相	Blue 青

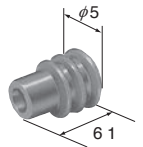


(SS)

(7165-0210)

Cable overall diameter(mm) Over than 1.1 mm below 1.5 mm
電線仕上り外径 1.1 mmを越え1.5 mm以下

Material 材質	NBR
Color 色相	Red 赤

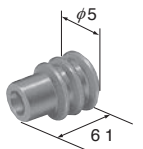


(M)

(7165-0119)

Cable overall diameter(mm) Over than 2.0 mm below 2.9 mm
電線仕上り外径 2.0 mmを越え2.9 mm以下

Material 材質	NBR
Color 色相	Brown 茶



2.3mm (090)

Dummy plugs (UNIT : mm)

Ref; 2.3mm Dummy plug detail
2.3mmダミー栓掲載頁

(7161-9787) B-15

(7165-0193) J-07

- Dummy plugs are common to M and F.
- Dummy plugs are used to blind unused terminal holes.
- ダミー栓は M、F 共用です。
- 不必要なターミナル穴を塞ぐために、ダミー栓を使用します。

2.3mm (090)

Housing (UNIT : mm)

Ref: Terminal part No. L-02
ターミナル参照頁

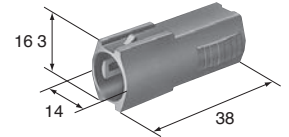
Ref: wire seal No. L-04
ワイヤシール参照頁

Ref: Dummy plug No. B-11
ダミー栓参照頁

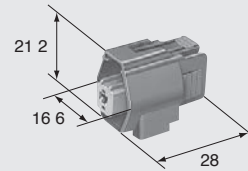
Material PBT or Low water absorption Nylon
材質

1way

Color Dark Gray
色相 濃灰



M (6195-0240)

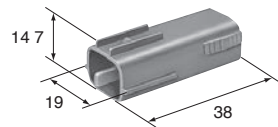


Color Dark Gray
色相 濃灰
Note L-07
備考 Bracket Clamp TYPE2

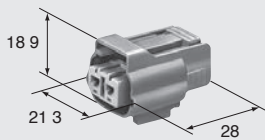
F (6195-0066)

2way

Color Dark Gray
色相 濃灰



M (6195-0006)

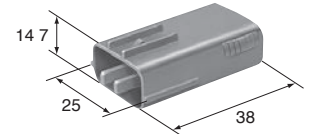


Color Dark Gray
色相 濃灰
Note L-07
備考 Bracket Clamp TYPE2

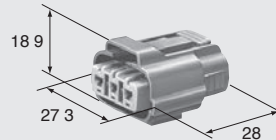
F (6195-0003)

3way

Color Dark Gray
色相 濃灰



M (6195-0012)

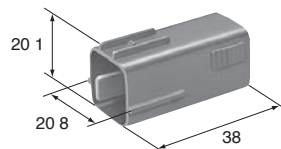


Color Dark Gray
色相 濃灰
Note L-07
備考 Bracket Clamp TYPE2

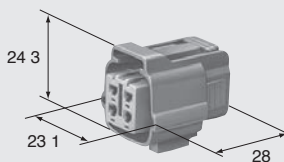
F (6195-0009)

4way

Color Dark Gray
色相 濃灰



M (6195-0018)

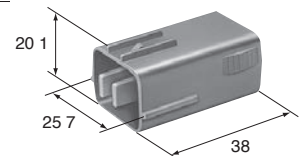


Color Dark Gray
色相 濃灰
Note L-07
備考 Bracket Clamp TYPE2

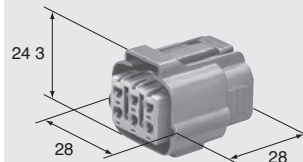
F (6195-0015)

6way

Color Dark Gray
色相 濃灰



M (6195-0024)

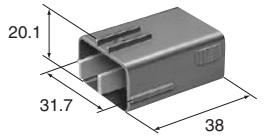


Color Dark Gray
色相 濃灰
Note L-07
備考 Bracket Clamp TYPE2

F (6195-0021)

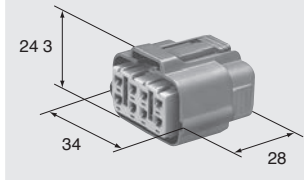
8way

Color 色相 Dark Gray 濃灰



M (6195-0054)

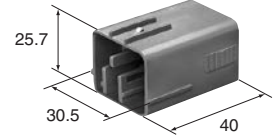
F (6195-0051)



Color 色相 Dark Gray 濃灰
Note 備考 L-07 Bracket Clamp TYPE2

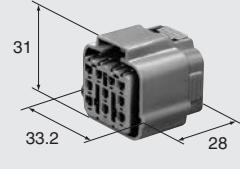
10way

Color 色相 Light Gray 薄灰



M (6195-0167)

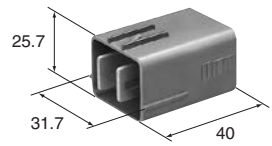
F (6195-0164)



Color 色相 Light Gray 薄灰
Note 備考 L-07 Bracket Clamp TYPE2

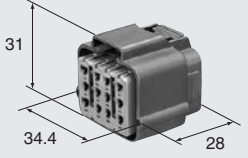
12way

Color 色相 Dark Gray 濃灰



M (6195-0152)

F (6195-0149)

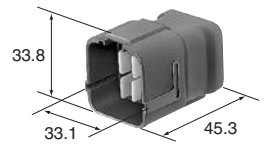


Color 色相 Dark Gray 濃灰
Note 備考 L-07 Bracket Clamp TYPE2

16way

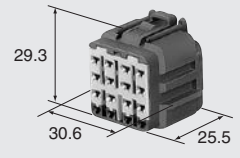
Color 色相 Dark Gray 濃灰

Note 備考 L-07 Bracket Clamp TYPE1



M (6188-0495)

F (6189-0715)



Color 色相 Dark Gray 濃灰

DL SEALED SERIES COMMON USE PARTS

Body fastening clamp (mm)

2.3mm standard type connectors the clamp can be installed.
 ※ The detail dimensions for the mounting portion are specified in drawing
 2.3mm 標準のコネクタには、ボデー固定用クランプを必要に応じて取付ける
 ことができます。

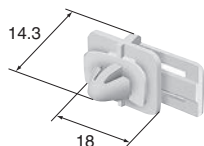
※取付部詳細寸法は、別途図面により規定します。



Type 1

(6810-2653)

Material 材質	PA6T
Color 色相	Natural 自然色
hole size 穴径	φ 7.0
Plate thickness range for clamp クランプ適合板厚	t=0.6~1.6



Type 2

(6810-1584)

Material 材質	PBT
Color 色相	Brown 茶
hole size 穴径	7.2×10.2
Plate thickness range for clamp クランプ適合板厚	t=0.7~2.0

